

# Fernanzeigesystem TeleControl-E / TeleControl-M

Die Allmess Wasserzähler +m und alle Allmess Wärmezähler sind jederzeit mit Impulsgebern nachrüstbar.

Die verbrauchsabhängige Impulserzeugung ist die klassische Methode, Zählwerte über kurze Distanzen bis maximal 30 m zu übertragen. Die kompakte batteriebetriebene Einzelfernanzeige TC-E dient der räumlich getrennten Anzeige einzelner

Zählerstände von Wasser- und Wärmezählern. Die netzspannungsversorgte Multifernanzeige TC-M kann 10, 20 oder 30 Zählwerte anzeigen.

Jeder einzelne Zähleringang ist getrennt nach Impulswertigkeit und Zählereinheit (Wasser in m<sup>3</sup> oder Wärme in kWh) programmierbar.

## Grafische Darstellung TeleControl-E / TeleControl-M



Wohnungswasserzähler mit Modulzählwerk und Impuls-Modul PM +m



Kompaktwärmezähler Integral-MK MaXX (und CF Echo II) mit Fernanzeige-Optionen



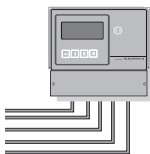
Batteriebetriebene Einzelfernanzeige TC-E für je einen Wasser- oder Wärmezähler mit vor Ort wählbarer Impulswertigkeit



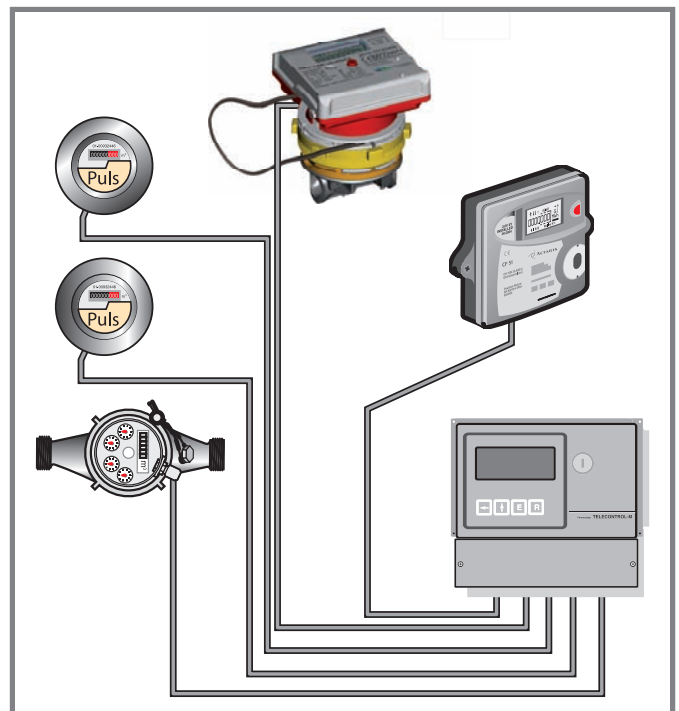
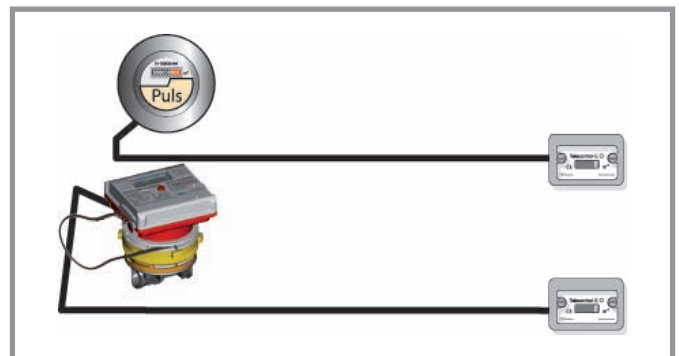
Splitwärmezähler Megacontrol CF 51 mit Optionskarte Energie- und Volumen-Fernanzeige



Hauswasserzähler vom Typ MNK oder MTK mit Fernanzeigeausgang



Netzspannungsversorgte Multifernanzeige TC-M für 10, 20 oder 30 Zählwerke



Allmess GmbH  
Am Voßberg 11  
D-23758 Oldenburg i.H.  
www.allmess.de

Tel: 0 43 61 / 6 25-0  
Fax: 0 43 61/ 6 25-2 50  
E-Mail: info@allmess.de