

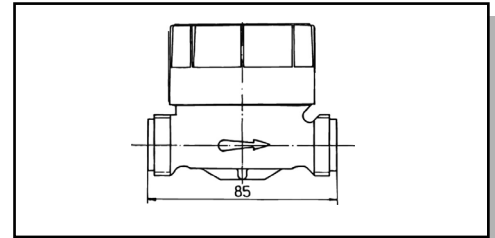
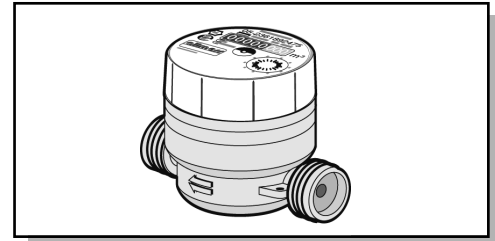
MONTAGEANLEITUNG

Austausch-Wohnungswasser-System Vario 3 = 6 +m

Lieferumfang:

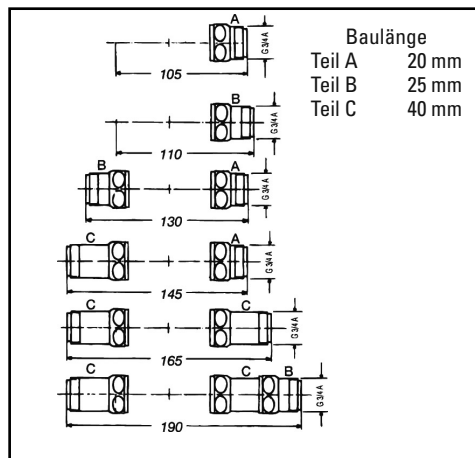
- Basiszähler (G 3/4 A) ohne Übergangsstücke mit modularem Zählwerk
- 2 Flachdichtungen für die Verschraubungen
- Plombendraht und Schnapp-Plombe
- Montageanleitung
- 2 O-Ring-Dichtungen für Nacheichnungsaustausch

Das auf dem Zähler +m befindliche Leermodul ist Bestandteil des geeichten Zählers und durch eine Benutzerplombe (Typenschild) gesichert. Das Leermodul darf nur durch autorisiertes Fachpersonal zum Zweck der Montage von Kommunikationsmodulen entfernt werden.

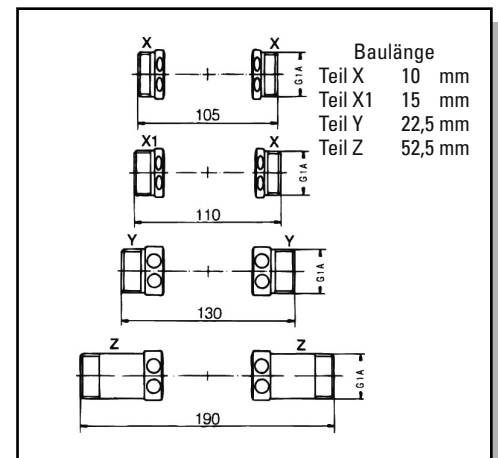


Übergangsstücke (müssen separat bestellt werden) und beinhalten die Spezialverlängerungen mit O-Ring-Dichtungen.

Teil A, B und C = G 3/4



Teil X, Y und Z = G 1



Montage:

- 1) Hauptabsperrventil schließen. Leitung durch Öffnen der nachgeschalteten Zapfstelle druckentlasten.
- 2) Auszutauschende Zähler demontieren und Abmessungen (Baulänge und Anschlussgewinde) feststellen.
- 3) Falls erforderlich, Satz Spezialverlängerungen zusammenstellen (s. Übergangsstücke).
- 4) Ggf. Spezialverlängerungen auf die/den Anschluss-Stutzen am Zählergehäuse aufschrauben und mit Hilfe eines Schlüssels SW 30 (G 3/4) oder SW 36 (G 1) fest anziehen.
- 5) Zähler unter Beachtung der Fließrichtung und Verwendung der beiliegenden Flachdichtungen mit vorhandener Einbaustrecke verbinden.
- 6) Hauptabsperrventil öffnen, Dichtigkeitskontrolle für Nenndruck (max. 10 bar Betriebsdruck) durchführen. Zähleranlauf und Drehrichtung kontrollieren.
- 7) Anschlussverschraubungen mit beiliegendem Plombenmaterial gegen unbefugte Demontage sichern.

